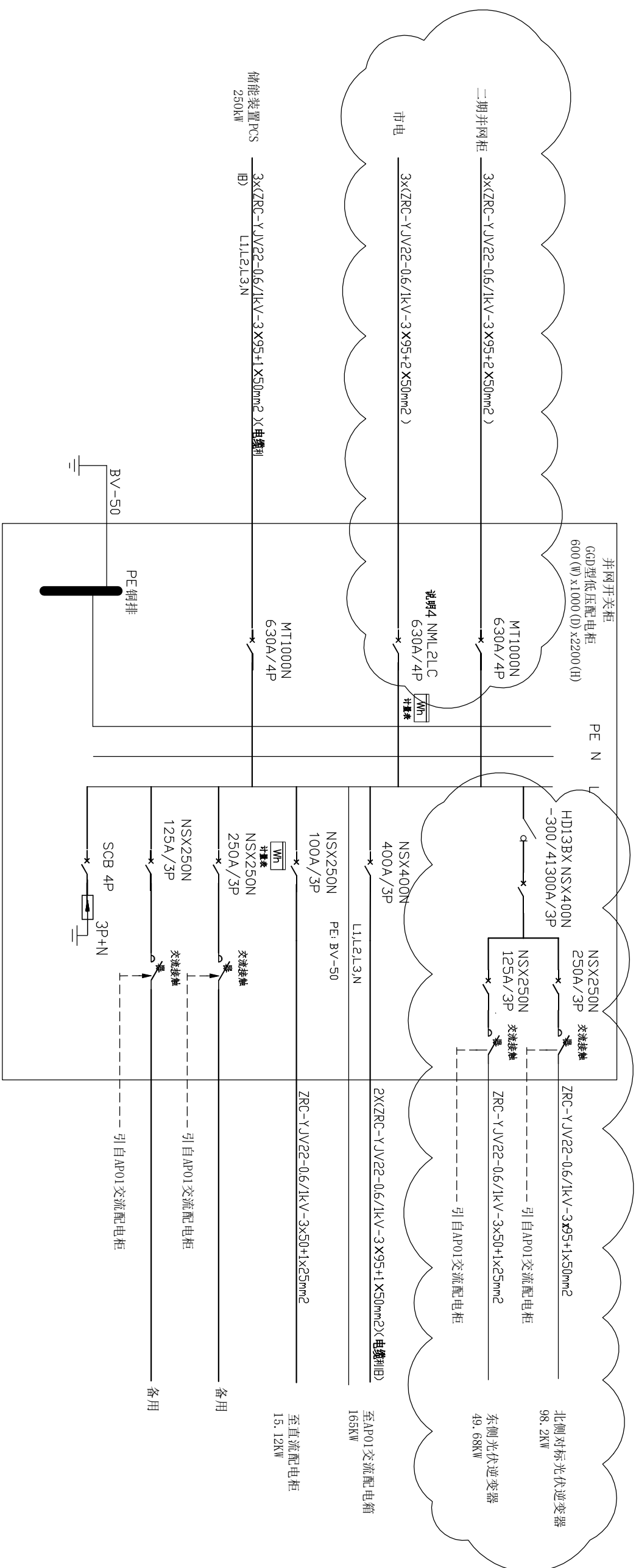


[illegible]

说明

1. 云线内部分为主要改造部分。
 2. 需拆卸接地母排。
 3. 需新增接地母排。
 4. NMLC2 630A/4P 可通过通讯功能实现远空功能，通讯协议为modbus rtu485通讯，可在场内完成切换，并预留不少于2个硬线接口。
- ☐ Wh 电能表可远程通讯的智能电表，通讯协议为modbus rtu。

 业主: 青海能源分公司综合能源服务分公司		 浙江海西部石油勘察设计有限公司 Survey & Design Co., Ltd. CHINA, Zhanjiang	
职责 设计 校对 审核 审定 专业负责人 项目负责人	签署人 时间	项目名称: 东站办公楼二期风光热综合能源试验 整正项目设计服务	设计证书号 A244002304
图名: 一期并网柜改造图		项目工号 2024DD011	比例
图号: DD-DWG-SPG (PV) -EL-003		版次	